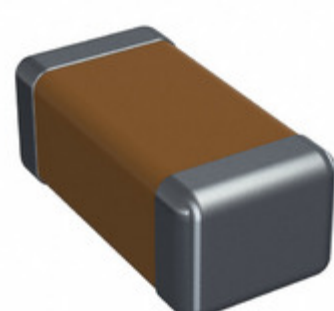


12063C474K4Z2A



Obrázky jsou pouze orientační.
Podrobné informace o produktu naleznete v části Technické údaje produktu.
Koupit 12063C474K4Z2A s důvěrou od Component-World.HK, 1 rok záruka



Part Number: 12063C474K4Z2A

Výrobce: AVX Corporation

Popis: CAP CER 0.47UF 25V X7R 1206

Datový list: [Ceramic Chip Capacitor Catalog](#)

[FLEXITERM® MLCC Series Datasheet](#)

[Part Number Explanation](#)

[Automotive MLCC Series](#)

RoHS Status: Bez olova / V souladu RoHS

Ship From: Hong Kong

Shipment Way: DHL/Fedex/TNT/UPS/EMS

[Request For Quotation](#)

PARAMETR PRODUKTU

Part Number	12063C474K4Z2A	Výrobce	AVX Corporation
Popis	CAP CER 0.47UF 25V X7R 1206	Stav volného vedení / RoHS	Bez olova / V souladu RoHS
Dostupné množství	291650 pcs	Datový list	Ceramic Chip Capacitor Catalog FLEXITERM® MLCC Series Datasheet Part Number Explanation Automotive MLCC Series
Kategorie	Kondenzátory	Napětí - Jmenovitá	25V
Tolerance	±10%	Tloušťka (Max)	0.050" (1.27mm)
teplotní koeficient	X7R	Velikost / Rozměry	0.126" L x 0.063" W (3.20mm x 1.60mm)
Série	FLEXITERM®	hodnocení	AEC-Q200
Obal	Tape & Reel (TR)	Paket / krabice	1206 (3216 Metric)
Provozní teplota	-55°C ~ 125°C	Typ montáže	Surface Mount, MLCC
Úroveň citlivosti na vlhkost (MSL)	1 (Unlimited)	Výrobní standardní doba výroby	27 Weeks
Lead Style	-	Rozestup vývodů	-
Stav volného vedení / RoHS	Lead free / RoHS Compliant	Výška - Sedící (Max)	-
Funkce	Soft Termination	Detailní popis	0.47µF ±10% 25V Ceramic Capacitor X7R 1206 (3216 Metric)
kapacitní	0.47µF	Aplikace	Automotive, Boardflex Sensitive

Component-World.com je spolehlivý distributor elektronických součástek. Specializujeme se na všechny elektronické komponenty řady AVX Corporation. Máme 291650 kusy AVX Corporation 12063C474K4Z2A na skladě dostupných. Vyžádejte si citát z distributora součástí elektroniky na Component-World.com, náš prodejní tým vás bude kontaktovat do 24 hodin.

RFQ Email: info@Components-World.com

SOUVISEJÍCÍ PRODUKTY

	Část#: 12063C475KAT2A Popis: CAP CER 4.7UF 25V X7R 1206	Výrobci: AVX Corporation	Dotaz
	Část#: 12063C474ZAT2A Popis: CAP CER 0.47UF 25V X7R 1206	Výrobci: AVX Corporation	Dotaz
	Část#: 12063C473JAZ2A Popis: CAP CER 0.047UF 25V X7R 1206	Výrobci: AVX Corporation	Dotaz
	Část#: 12063C472MAT2A Popis: CAP CER 4700PF 25V X7R 1206	Výrobci: AVX Corporation	Dotaz
	Část#: 12063C474MAT4A Popis: CAP CER 0.47UF 25V X7R 1206	Výrobci: AVX Corporation	Dotaz
	Část#: 12063C475KAT4A Popis: CAP CER 4.7UF 25V X7R 1206	Výrobci: AVX Corporation	Dotaz
	Část#: 12063C474KAT2A Popis: CAP CER 0.47UF 25V X7R 1206	Výrobci: AVX Corporation	Dotaz
	Část#: 12063C473KAZ2A Popis: CAP CER 0.047UF 25V X7R 1206	Výrobci: AVX Corporation	Dotaz
	Část#: 12063C474MAT2A Popis: CAP CER 0.47UF 25V X7R 1206	Výrobci: AVX Corporation	Dotaz
	Část#: 12063C474KAZ2A Popis: CAP CER 0.47UF 25V X7R 1206	Výrobci: AVX Corporation	Dotaz
	Část#: 12063C474KAJ2A Popis: CAP CER 0.47UF 25V X7R 1206	Výrobci: AVX Corporation	Dotaz
	Část#: 12063C474KAT4A Popis: CAP CER 0.47UF 25V X7R 1206	Výrobci: AVX Corporation	Dotaz
	Část#: 12063C473KAT4A Popis: CAP CER 0.047UF 25V X7R 1206	Výrobci: AVX Corporation	Dotaz
	Část#: 12063C472KAT2A Popis: CAP CER 4700PF 25V X7R 1206	Výrobci: AVX Corporation	Dotaz
	Část#: 12063C474JAT2A Popis: CAP CER 0.47UF 25V X7R 1206	Výrobci: AVX Corporation	Dotaz
	Část#: 12063C473KAT2A Popis: CAP CER 0.047UF 25V X7R 1206	Výrobci: AVX Corporation	Dotaz
	Část#: 12063C473MAT2A Popis: CAP CER 0.047UF 25V X7R 1206	Výrobci: AVX Corporation	Dotaz
	Část#: 12063C474MAZ2A Popis: CAP CER 0.47UF 25V X7R 1206	Výrobci: AVX Corporation	Dotaz
	Část#: 12063C473JAT2A Popis: CAP CER 0.047UF 25V X7R 1206	Výrobci: AVX Corporation	Dotaz
	Část#: 12063C472JAT2A Popis: CAP CER 4700PF 25V X7R 1206	Výrobci: AVX Corporation	Dotaz

Související klíčová slova pro 12063C474K4Z2A

AVX Corporation 12063C474K4Z2A.	12063C474K4Z2A distributor	12063C474K4Z2A dodavatel	12063C474K4Z2A Cena
12063C474K4Z2A Stáhnout datasheet.	12063C474K4Z2A Datasheet.	12063C474K4Z2A Stock.	koupit 12063C474K4Z2A.
AVX Corporation 12063C474K4Z2A.	AVX Corporation [MIL] 12063C474K4Z2A.		